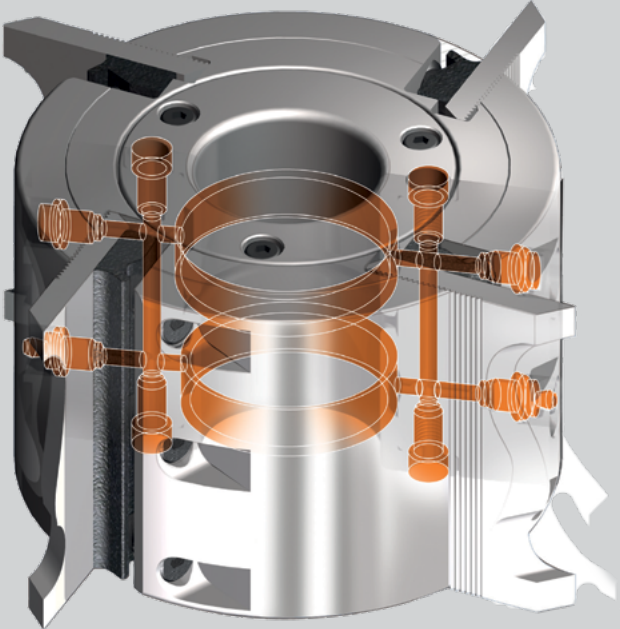
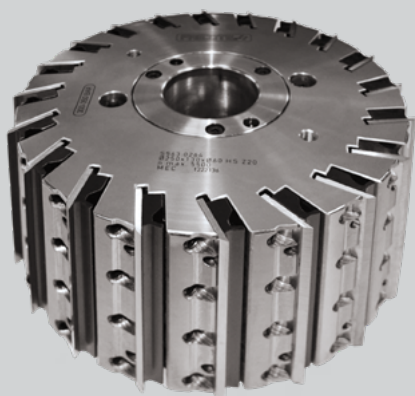




Melhor qualidade de acabamento
Mejor calidad de acabado



Porta-Lâminas Hidro
Cabezal Hidro

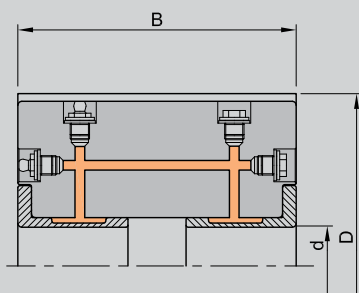
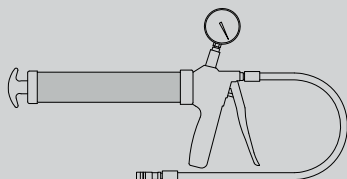


Material de Corte Recomendado
 Material de Corte Recomendado

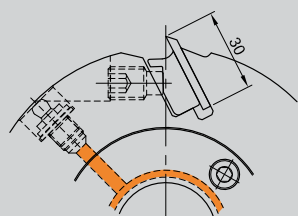
	HS	HSP	HW
Madeira macia Maderas blandas	■	■	□
Madeiras duras e exóticas Maderas duras y exóticas		■	■

■ Recomendado - Apropriado

□ Aplicável - Relativamente apropiado



Esquema de Distribuição de Pressão
 Esquema de Distribución de la Presión



Instruções de Utilização
 Instrucciones de Utilización



Vantagens

- Maior concentricidade dos cortantes
- Maior velocidade de avanço
- Melhor qualidade de acabamento
- Menor ruído de funcionamento

MAN

D	B	d	Z	n max.	Ref.
143	60	40	4	9000	563.100
	100	40	4	9000	563.102
	130	40	4	9000	563.103
	150	40	4	9000	563.104
	180	40	4	9000	563.105
143	230	40	4	9000	563.106
	60	40	6	9000	563.150
	100	40	6	9000	563.152
	130	40	6	9000	563.153
	150	40	6	9000	563.154
143	180	40	6	9000	563.155
	230	40	6	9000	563.156
	60	50	4	8000	563.201
	100	50	4	8000	563.203
	130	50	4	8000	563.204
163	150	50	4	8000	563.205
	180	50	4	8000	563.206
	230	50	4	8000	563.207
	60	50	6	8000	563.301
	100	50	6	8000	563.303
163	130	50	6	8000	563.304
	150	50	6	8000	563.305
	180	50	6	8000	563.306
	230	50	6	8000	563.307
	60	50	8	8000	563.401
163	100	50	8	8000	563.403
	130	50	8	8000	563.404
	150	50	8	8000	563.405
	180	50	8	8000	563.406
	230	50	8	8000	563.407
203	60	50	12	6000	563.410
	80	50	12	6000	563.411
	100	50	12	6000	563.412
	130	50	12	6000	563.413
	150	50	12	6000	563.414
203	180	50	12	6000	563.415
	230	50	12	6000	563.416

Acessórios - Piezas de recambio	Dim.	Ref.
Calço - Cuña	B=60	707.431
	B=80	707.432
	B=100	707.433
	B=130	707.435
	B=150	707.436
	B=180	707.437
	B=230	707.439
Perno - Tornillo	M10x1x20	705.552.01
Chave em T - Llave allen	SW5	706.105
Bomba de massa - Bomba de grasa		724.401
Carga de massa - Carga de grasa		724.402
Anilha de segurança - Anillo seguridad		724.404

Vantajas

- Mayor concetridad de los cortes
- Mayor velocidad de avance
- Mejor calidad de acabado
- Menor ruido de funcionamiento

MEC

D	B	d	Z	n max.	Ref.	
137	60	40	4	9000	562.402	□
	100	40	4	9000	562.404	□
	130	40	4	9000	562.405	□
	150	40	4	9000	562.406	□
	180	40	4	9000	562.407	□
	230	40	4	9000	562.408	□
150	60	50	4	8000	562.412	□
	100	50	4	8000	562.414	□
	130	50	4	8000	562.415	□
	150	50	4	8000	562.416	□
	180	50	4	8000	562.417	□
	230	50	4	8000	562.418	□
150	60	50	6	8000	562.422	□
	100	50	6	8000	562.424	□
	130	50	6	8000	562.425	□
	150	50	6	8000	562.426	□
	180	50	6	8000	562.427	□
	230	50	6	8000	562.428	□
163	60	50	8	6000	562.432	□
	100	50	8	6000	562.434	□
	130	50	8	6000	562.435	□
	150	50	8	6000	562.436	□
	180	50	8	6000	562.437	□
	230	50	8	6000	562.438	□
190	60	50	12	6000	562.442	□
	80	50	12	6000	562.443	□
	100	50	12	6000	562.444	□
	130	50	12	6000	562.445	□
	150	50	12	6000	562.446	□
	180	50	12	6000	562.447	□
	230	50	12	6000	562.448	□

□ Porta-lâminas fornecido sem lâminas - Cabezal suministrado sin cuchillas

Acessórios - Piezas de recambio	Dim.	Ref.
Calço - Cuña	B=60	707.431
	B=80	707.432
	B=100	707.433
	B=130	707.435
	B=150	707.436
	B=180	707.437
	B=230	707.439
Calço de enchimento - Taco corrugado	B=60	707.331
	B=80	707.332
	B=100	707.333
	B=130	707.334
	B=150	707.335
	B=180	707.336
	B=230	707.337
Perno - Tornillo	M10x1x20	705.552.01
Chave em T - Llave allen	SW5	706.105
Bomba de massa - Bomba de grasa		724.401
Carga de massa - Carga de grasa		724.402
Anilha de segurança - Anillo seguridad		724.404

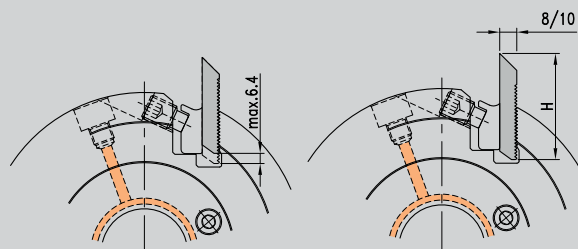
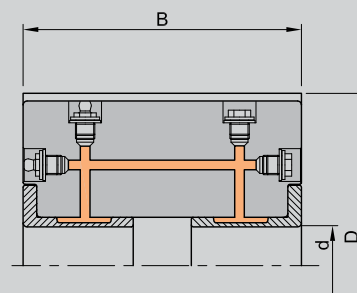
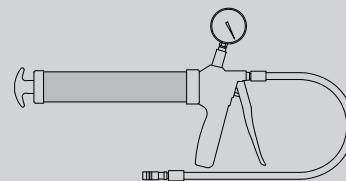


Material de Corte Recomendado
Material de Corte Recomendado

	HS	HSP	HW
Madeira macia Maderas blandas	■	■	□
Madeiras duras e exóticas Maderas duras y exóticas		■	■

■ Recomendado - Apropriado

□ Aplicável - Relativamente apropiado



Profundidade Máxima de Perfil
Profundidad Máxima de Perfil

Lâmina Cuchilla	HS	HW
H= 50	15	10
H= 60	25	15
H= 70	35	18

PARCEIRA DA INDÚSTRIA

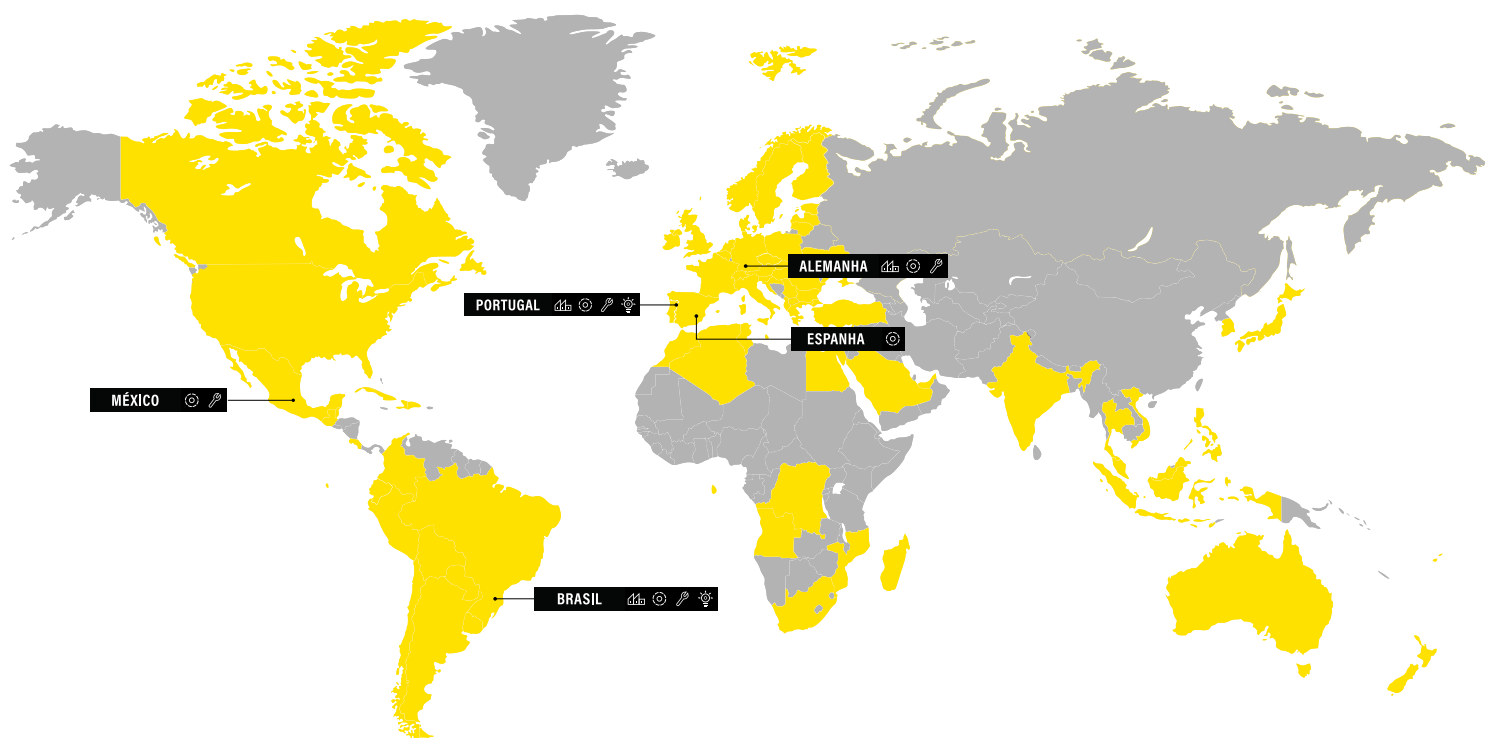
A FREZITE dispõe de um completo programa com soluções que permitem a perfeita sintonia entre máquina, ferramenta e material a trabalhar. Devido ao esforço permanente de Investigação & Desenvolvimento da equipa de Engenharia, as serras FREZITE estão presentes nos mercados globais com elevado nível de resposta pela sua performance. A fornecer o altamente competitivo mercado profissional e industrial, é com solidez e sustentabilidade que a empresa tem pautado o seu crescimento, pelo que atualmente a FREZITE está presente, com os seus produtos e tecnologia, em mais de 70 países distribuídos por todos os continentes.

**Teste-nos,
o nosso desafio é a sua satisfação.**

SOCIO DE LA INDUSTRIA

FREZITE dispone de un completo programa con soluciones que permiten la perfecta sintonía entre máquina, herramienta y material a trabajar. Debido al esfuerzo permanente de Investigación y Desarrollo del equipo de Ingeniería, las sierras FREZITE están presentes en los mercados mundiales con un alto nivel de respuesta para su desempeño. Abasteciendo al altamente competitivo mercado profesional e industrial, es con solidez y sostenibilidad que la empresa ha guiado su crecimiento, de manera que actualmente FREZITE está presente, con sus productos y tecnología, en más de 70 países distribuidos por todos los continentes.

**Pónganos a prueba,
nuestro desafío es su satisfacción.**



 UNIDADES DE PRODUÇÃO
UNIDADES DE PRODUCCIÓN


 ENGENHARIA E VENDAS
INGENIERIA Y VENTAS

 CENTROS DE SERVIÇO
CENTROS DE SERVICIO

 CENTROS DE DESENVOLVIMENTO, INVESTIGAÇÃO E INOVAÇÃO
CENTROS DE DESARROLLO, INVESTIGACIÓN E INNOVACIÓN

 PORTUGAL
FREZITE - Ferramentas de Corte, S.A.
Rua do Vau, 173 - Apartado 134
4786 - 909 Trofa
☎ +351 252 400 360
✉ info@frezite.com
🌐 www.frezite.com

 BRASIL
FREZITE - Ferramentas de Corte, Ltda
Rua Otto Emilio Beckert, 85-C
Boehmerwald - S. Bento do Sul
SC CEP 89287-665
☎ +55 47 3635 2065
✉ comercial.brasil@frezite.com
🌐 www.frezite.com.br

 ESPANHA
FREZITE - Herramientas de Corte, S.L.
C/ Charles Robert Darwin 11, local N.º 5
Parque Tecnológico,
46980 Paterna (Valencia)
☎ +34 963 135 131
✉ info.es@frezite.com
🌐 www.frezite.com

 MÉXICO
FMT Tooling Systems, S. de R.L. de C.V.
Avenida Industrias N° 4700, Int 2
Zona Industrial C.P. 78395
San Luis Potosí, SLP
☎ +52 444 799 7453
✉ info.mx@fntooling.com
🌐 www.frezite.com

 ALEMANHA
GOLD Werkzeugfabrik GmbH
Schnaitbergstr.1
D-73457 Essingen
☎ +49 (0) 7365 9648 720
✉ info@gold-tools.de
🌐 www.gold-tools.de

**Precisa de Ajuda?
¿Necesita ayuda?**
sales@frezite.com

